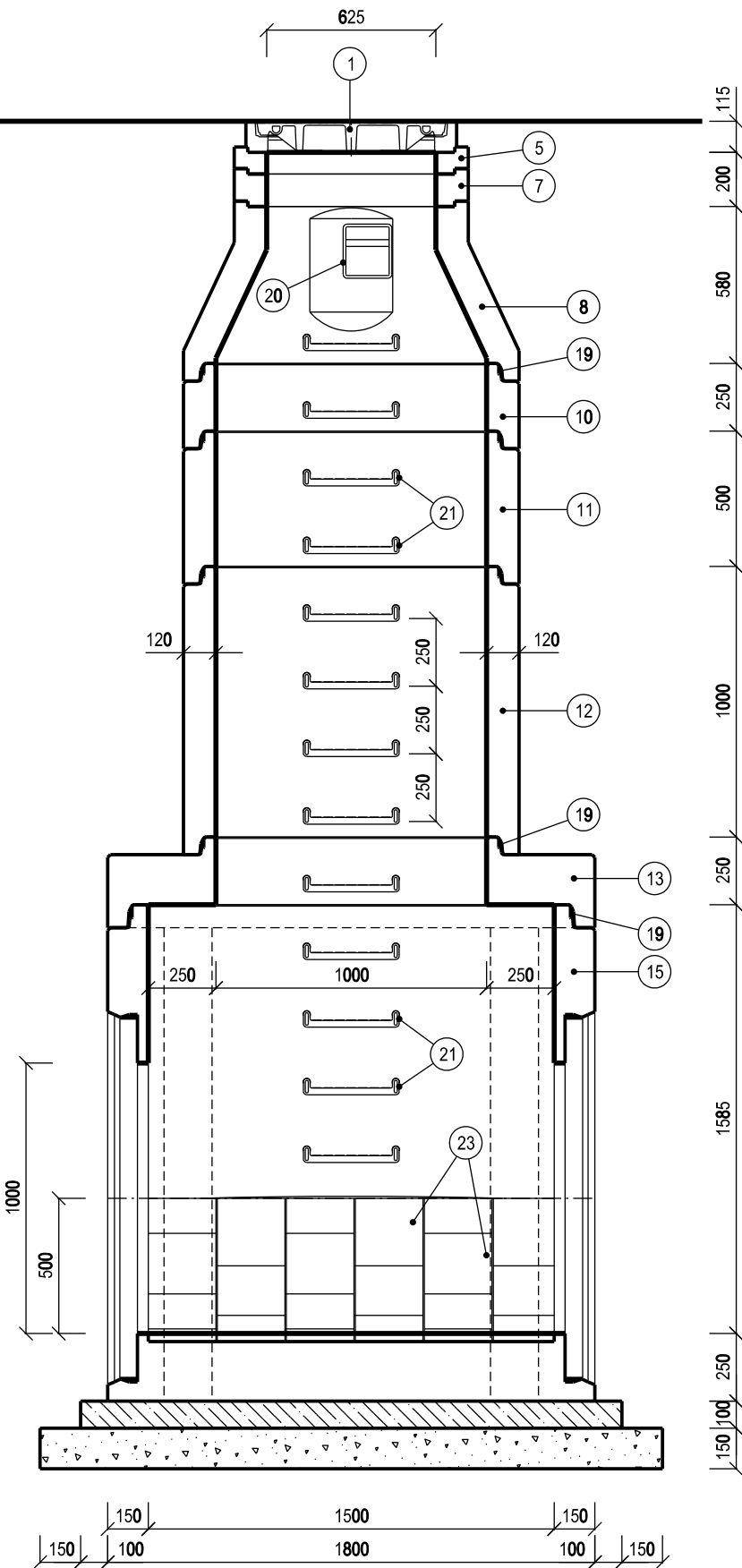
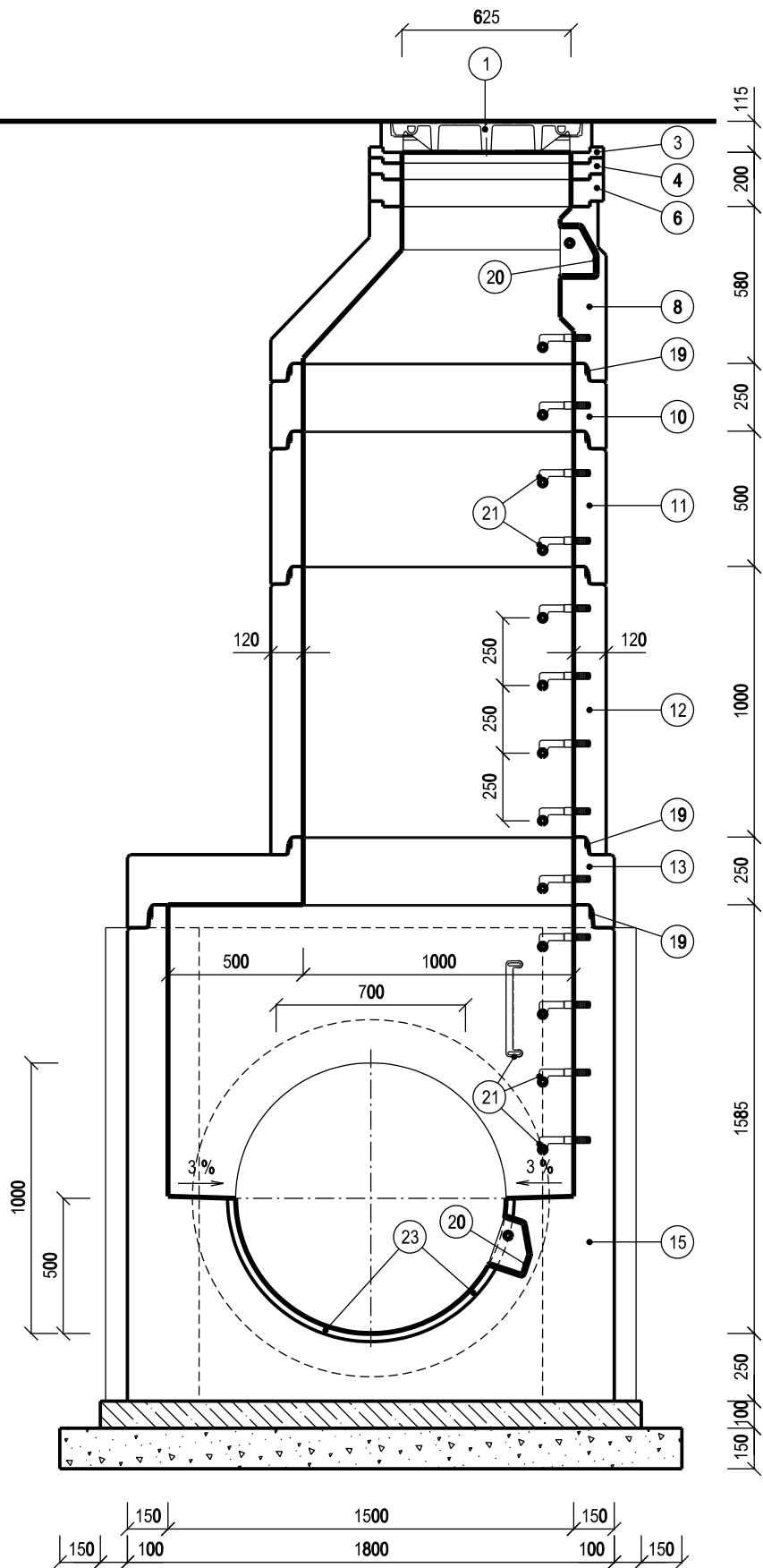


VZOROVÁ PREFABRIKOVANÁ REVIZNÍ ŠACHTA DN 1500

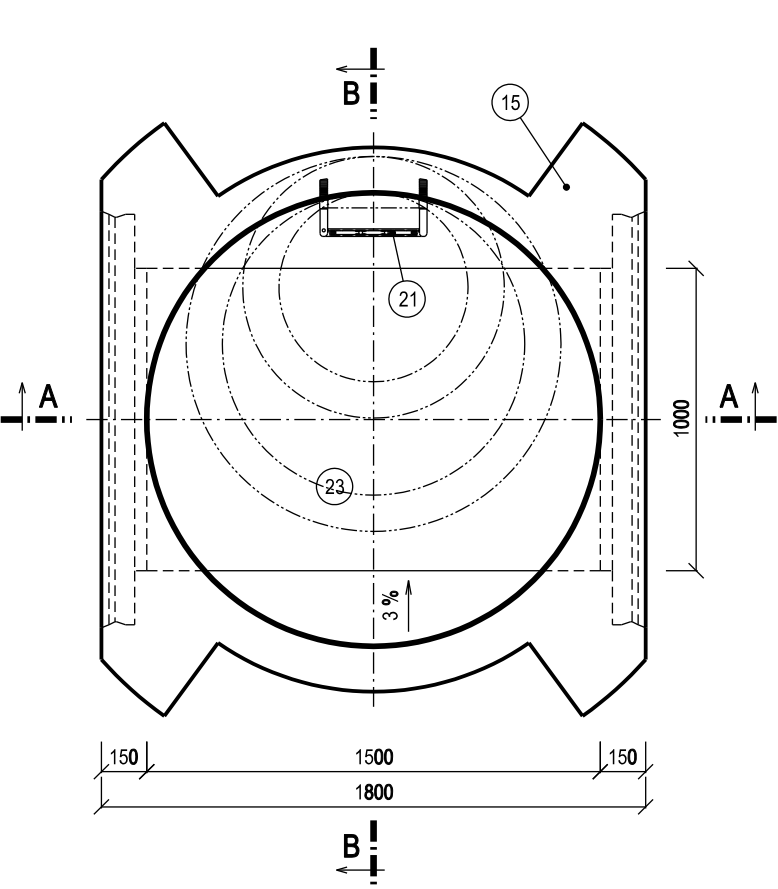
ŘEZ A-A



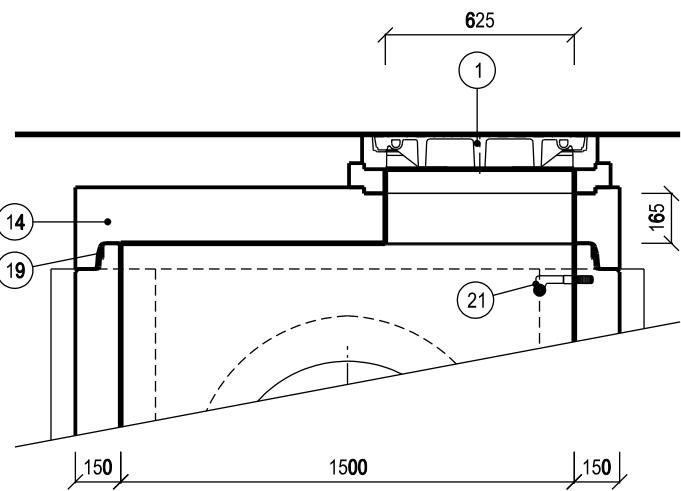
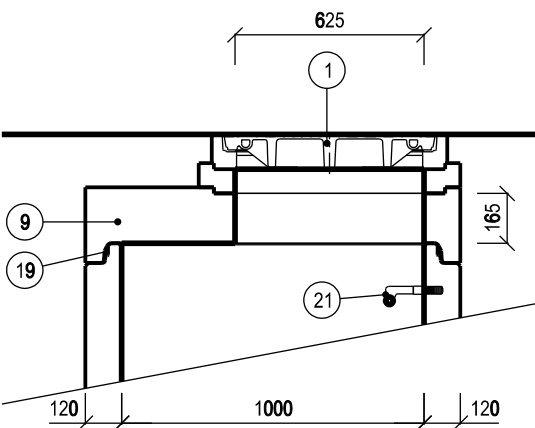
ŘEZ B-B



PŮDORYSNÝ ŘEZ



POUŽITÍ ZÁKRYTOVÉ DESKY



LEGENDA:

- 1 LITINOVÝ KANALIZAČNÍ POKLOP, tř. D400; h = 115 mm
- 2 BETONOVÝ KAN. POKLOP S BET. RÁMEM, tř. A15; h = 75 mm
- 3 VYROVNÁVACÍ PRSTENEC TBW-Q.1 63/4; h = 40 mm
- 4 VYROVNÁVACÍ PRSTENEC TBW-Q.1 63/6; h = 60 mm
- 5 VYROVNÁVACÍ PRSTENEC TBW-Q.1 63/8; h = 80 mm
- 6 VYROVNÁVACÍ PRSTENEC TBW-Q.1 63/10; h = 100 mm
- 7 VYROVNÁVACÍ PRSTENEC TBW-Q.1 63/12; h = 120 mm
- 8 ŠACHTOVÝ KÓNUS TBR-Q.1 100-63/58/12; h = 580 mm
- 9 ZÁKRYTOVÁ DESKA TZK-Q.1 100-63/17; h = 165 mm
- 10 ŠACHTOVÁ SKRUŽ TBS-Q.1 100/25/12; h = 250 mm
- 11 ŠACHTOVÁ SKRUŽ TBS-Q.1 100/50/12; h = 500 mm
- 12 ŠACHTOVÁ SKRUŽ TBS-Q.1 100/100/12; h = 1000 mm
- 13 PŘECHODOVÁ DESKA TZK-Q.1 150-100/25 TYP Q.1; h = 250 mm
- 14 ZÁKRYTOVÁ DESKA TZK-Q.1 150-63/17; h = 165 mm
- 15 ŠACHTOVÉ DNO TBZ-Q.1 150/159 V max 100; PRO POTRUBÍ MAX DN 1000; h = 1585 mm
- 16 ŠACHTOVÉ DNO TBZ-Q.1 150/159 V 70/105; PRO VEJČITÉ POTRUBÍ DN 700/1050; h = 1585 mm
- 17 ŠACHTOVÉ DNO TBZ-Q.1 150/184 V max 120; PRO POTRUBÍ MAX DN 1200; h = 1835 mm
- 18 ŠACHTOVÉ DNO TBZ-Q.1 150/184 V 90/135; PRO VEJČITÉ POTRUBÍ DN 900/1350; h = 1835 mm
- 19 ELASTOMEROVÉ TĚSNĚNÍ EMT 1000 A EMT DN 1500
- 20 KAPSOVÉ STUPADLO
- 21 KRAMLOVÉ STUPADLO OCELOVÉ S PE POVLAKEM
- 22 NEOBSAZENO
- 23 ČEDIČOVÁ RADIÁLNÍ TVAROVKA PRO KRUHOVÝ PRŮŘEZ 180° DLE PŘÍSLUŠNÉHO DN POTRUBÍ
- 24 ČEDIČOVÝ KANALIZAČNÍ ŽLAB CN II 1 (PRO DN 700/1050)
- 25 ČEDIČOVÝ KANALIZAČNÍ ŽLAB CN IV 1 (PRO DN 900/1350)

LEGENDA HMOT:

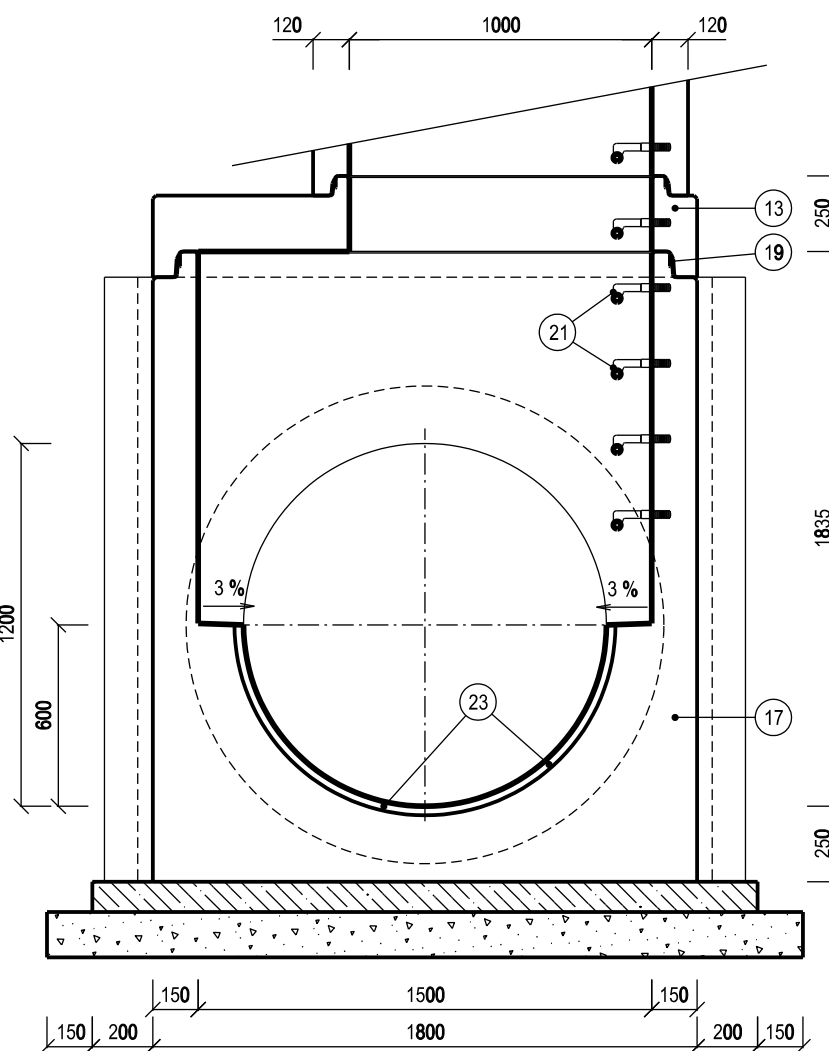
- PREFABRIKOVANÁ KONSTRUKCE
- VÝPLŇOVÝ BETON - SOUČÁST MONOLITU Z VÝROBY
- PODKLADNÍ BETON C12/15
- ŠTĚRKOPÍSKOVÝ PODSYP

VÝŠKA KYNETY:

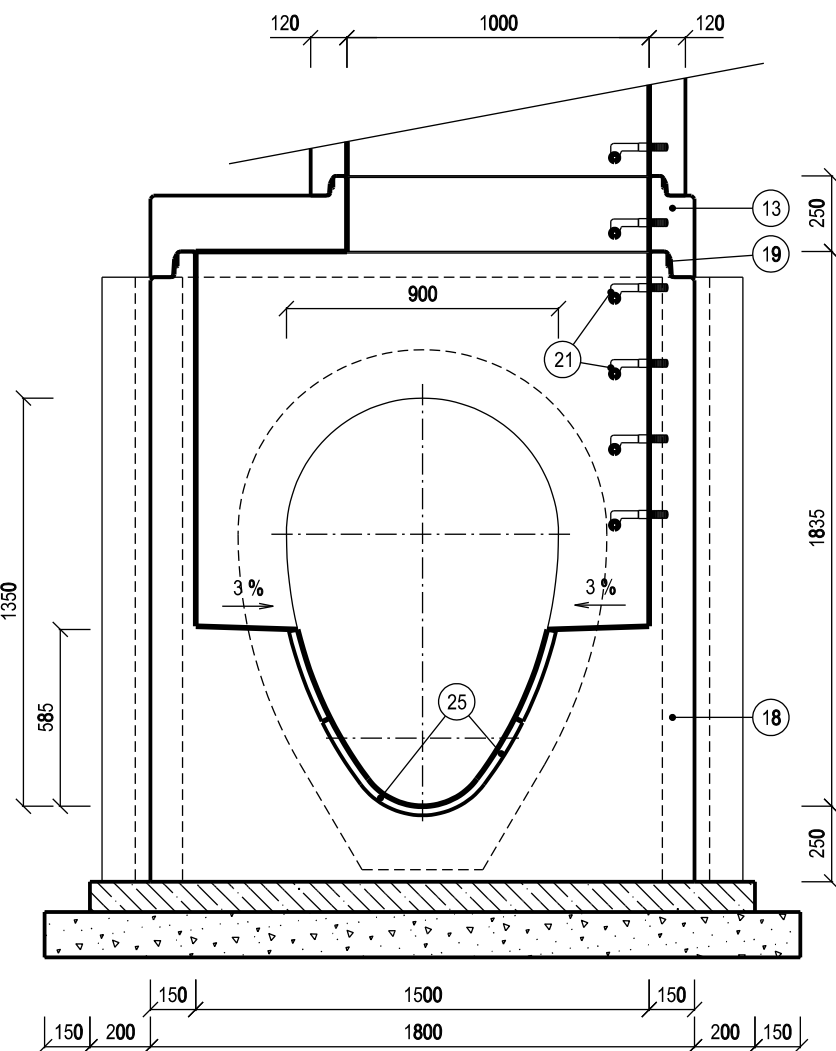
DN POTRUBÍ [mm]	VÝŠKA KYNETY
0 - 400	DN potrubí
500 - 800	400 mm
nad 800	1/2 DN

- POZN.:
- SPÁRY MEZI PREFABRIKOVANÝMI DÍLCI BUDOU ZAMAZÁNY MALTOVOU SMĚSÍ (NAPŘ. ERGELIT).
 - ŠACHTA JAKO CELEK (STĚNY, STROP, SPOJE) BUDE PROVEDENA JAKO VODONEPROPUSTNÁ KONSTRUKCE.
 - U PREFABRIKOVANÝCH DÍLCŮ BUDOU STUPADLA OSAZENA PŘI VÝROBĚ.
 - PREFABRIKOVANOU ŠACHTU DN 1500 LZE POUŽÍT NA POTRUBÍ O MAX DN 1200 A DN 900/1350.
 - PREFABRIKOVANÉ DÍLCE BUDOU VYROBĚNY MINIMÁLNĚ Z BETONU C30/37 XA2.

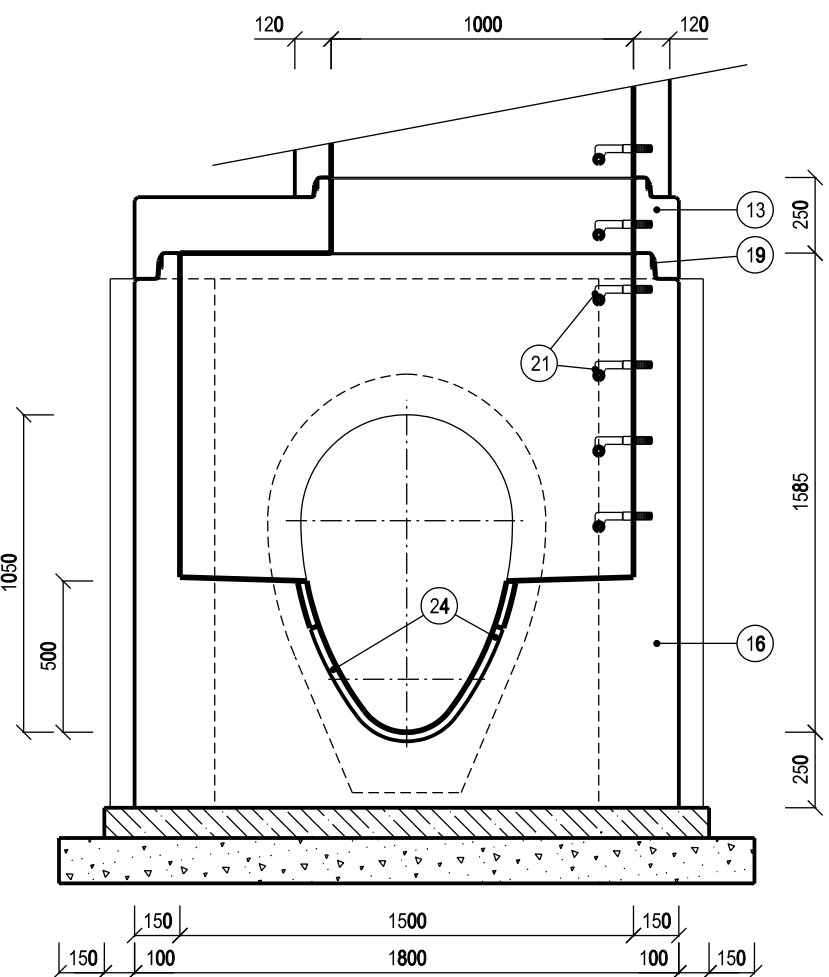
KRUHOVÉ POTRUBÍ max DN 1200




VEJČITÉ POTRUBÍ DN 900/1350



VEJČITÉ POTRUBÍ DN 700/1050



Revize	Popis revize	Datum revize									
		AQUA PROCON s.r.o. Projektová a inženýrská společnost Palackého tř. 12, 612 00 Brno tel.: +420 541 426 011 E-mail: info@aquaprocon.cz www.aquaprocon.cz									
Vedoucí projektu		Ing. Petr Baránek									
Vedoucí dílčího projektu											
Zodpovědný projektant		Bc. Štěpán Vlach									
Vypracoval		Bc. Štěpán Vlach									
Kontroloval		Ing. Vlastislav Kolečkář									
Investor		Statutární město Brno, Dominikánské nám. 196/1, 602 00 Brno									
Objednatel		Statutární město Brno, Dominikánské nám. 196/1, 602 00 Brno									
Formát	6A4	Měřítko	1:25	Stupeň	DSP,DPS	Datum	11/2020	Zakázkové číslo	1532719-16		
Projekt		BRNO, STRÁNSKÉHO - REKONSTRUKCE KANALIZACE A VODOVODU D - Dokumentace stavebních objektů D.1 - SO 311 Kanalizace (úsek Š2-š7223) D.1.7 - Vzorové výkresy									
Příloha		VZOROVÁ PREFABRIKOVANÁ REVIZNÍ ŠACHTA DN 1500						Číslo přílohy	D.1.7.3	Revize	0